

Fahrwerksplatte  
4mm Sperrholz

Ausschnitt  
Mittelstrebe

Stift für die  
Kopplung  
der Querrude

F1  
4mm  
Sperrholz

1°Motorsturz  
1°Seitenzug

F1

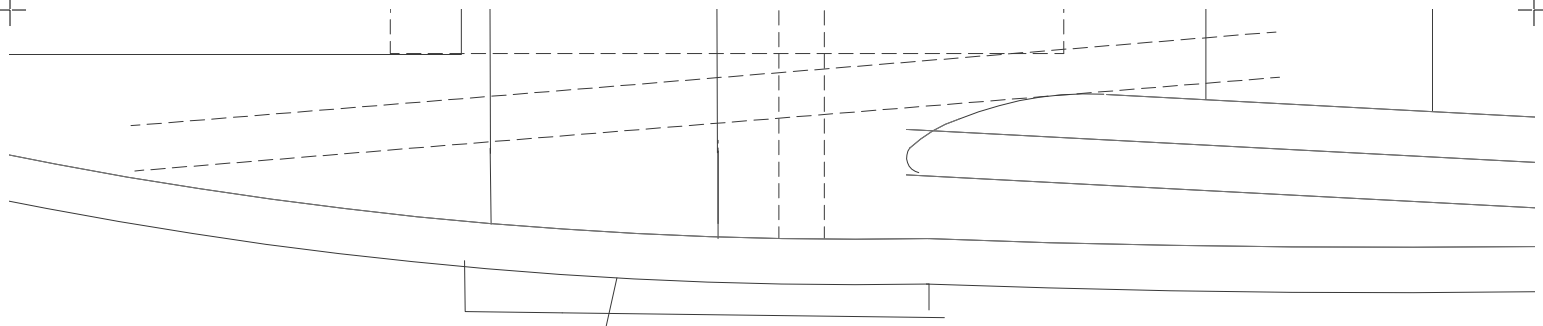
Regler

Ausschnitt  
Mittelstrebe



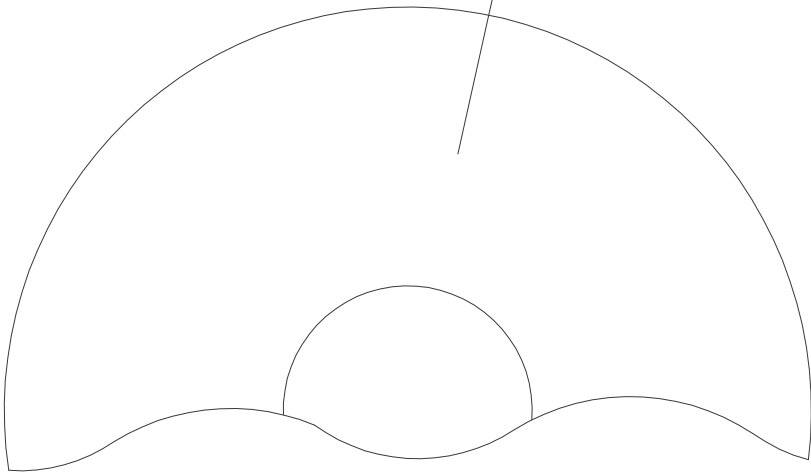
Befestigungspunkt  
Diagonalstrebe



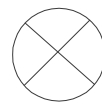
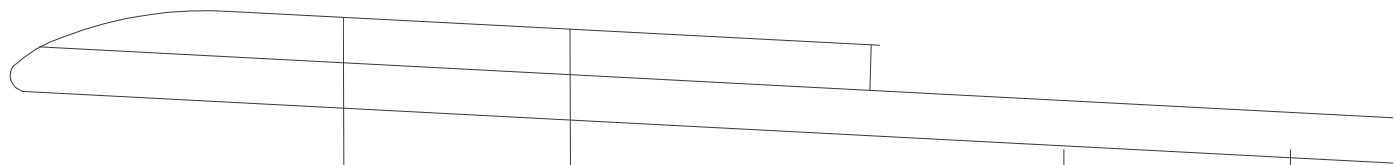


Flügelstreben  
Schaschlikspieße  
oder  
3mm Rundholz  
oder  
3mm CFK – Roh

|  |
|--|
|  |
|  |
|  |
|  |



Alle Teile sind aus 6mm Depron  
oder einem vergleichbaren Material,  
sofern nicht anders bezeichnet.



Schwerpunkt

F2

Akkuklappe

Akku

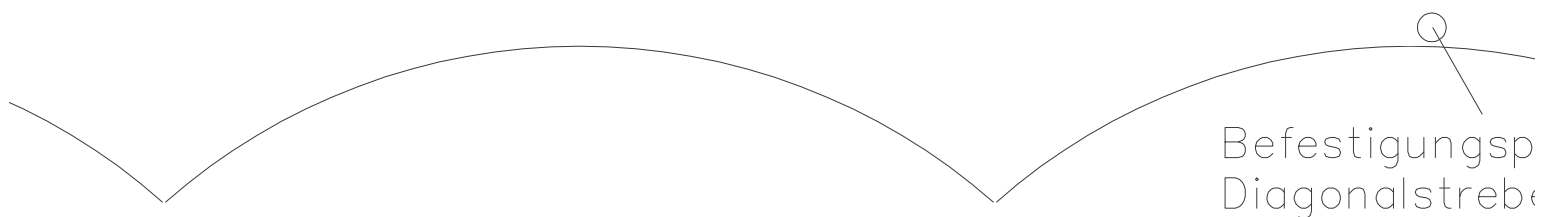
Em



## upiter Bipe Seite 1 von 2

5x1mm oder 6x1 mm CFK

— Holm



Befestigungspunkt  
Diagonalstrebe

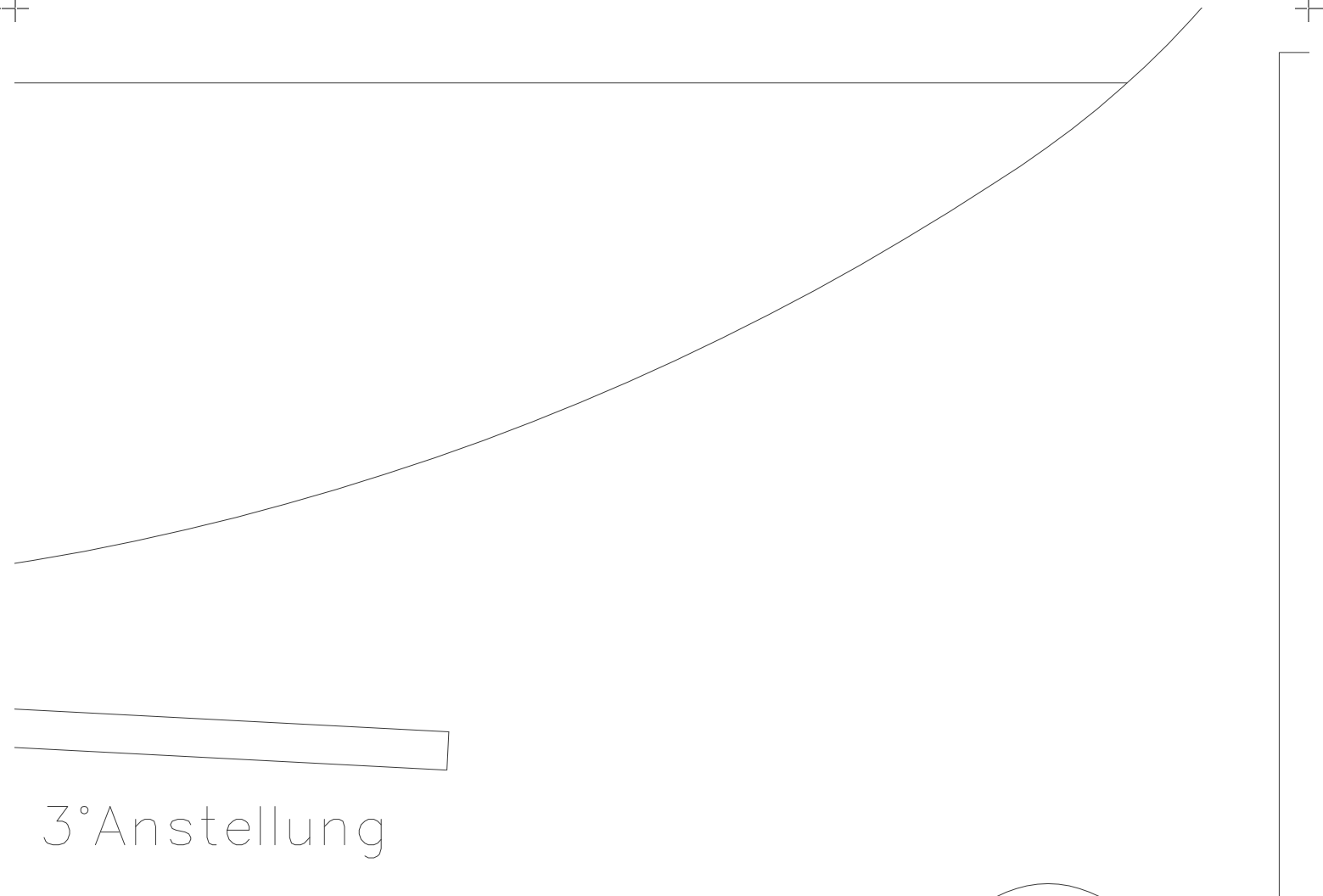
3°Anstellung

Zentralstreben  
3mm Balsa oder Hartholz 2 Stück

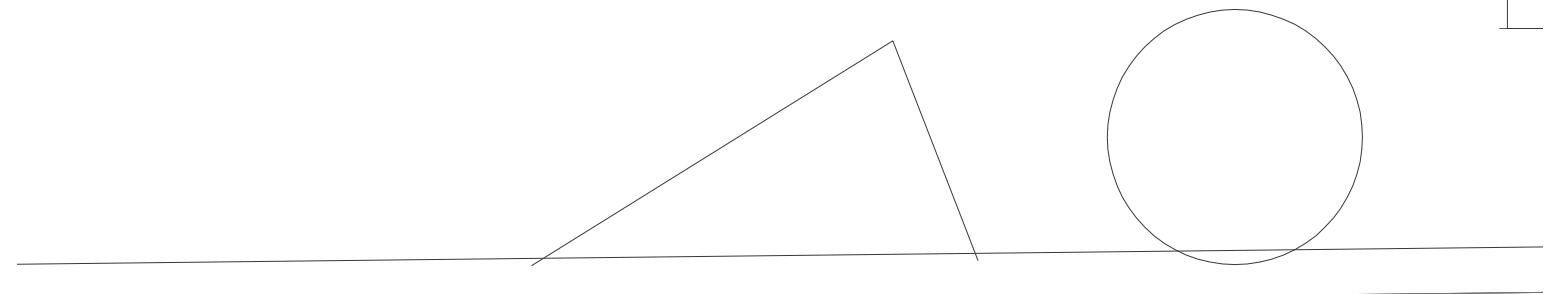
Zentralstreben  
3mm Balsa oder Hartholz 2 Stück

r

|  |
|--|
|  |
|  |
|  |
|  |
|  |



3°Anstellung

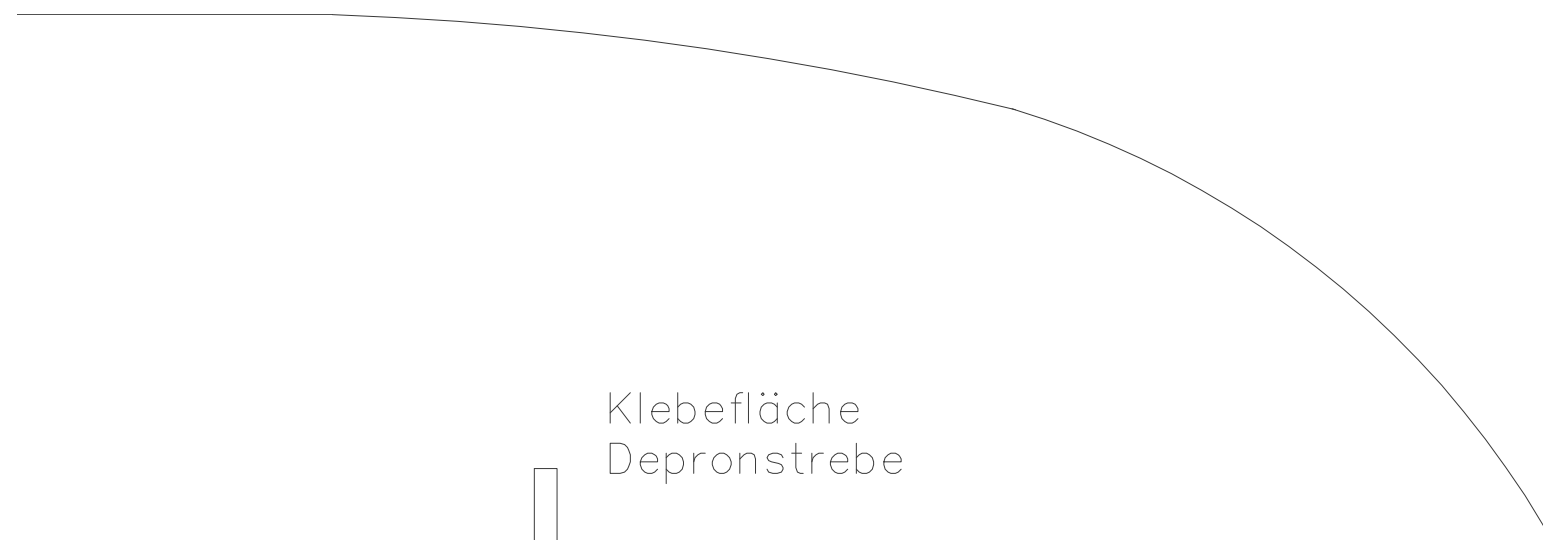


F3  
Rote Linie:  
Kante  
Rumpfseitenwand

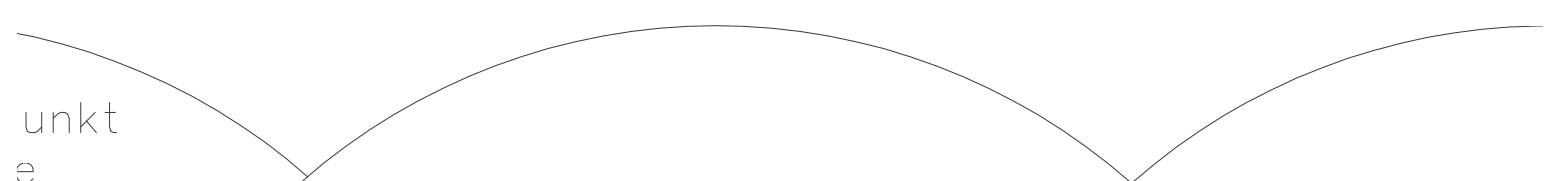
0°Grad Linie







Klebefläche  
Depronstrebe



unkt  
e

Beim Drucken  
"Seitenanpassung: Keine"  
angeben.

CNC-gefräste Teilesätze  
mit allen erforderlichen  
6mm und 3mm Depronteilen  
erhältlich unter:

[www.airbossmedia.de](http://www.airbossmedia.de)

Depron  
Flügelstrebe

F3

132x88mm

1°Anstellung

1°An

F2

142x88mm

Konstrukteur: Thomas Buchwald  
Copyright: 2024 FlugModell  
FlugModell-Downloadpläne sind  
Bestandteil des Magazins  
und nur für private Zwecke zu  
nutzen. Für die gewerbliche  
Herstellung der Bauplanmodelle  
oder von Teilen davon ist  
eine Genehmigung durch den  
Verlag Wellhausen & Marquardt  
erforderlich.



